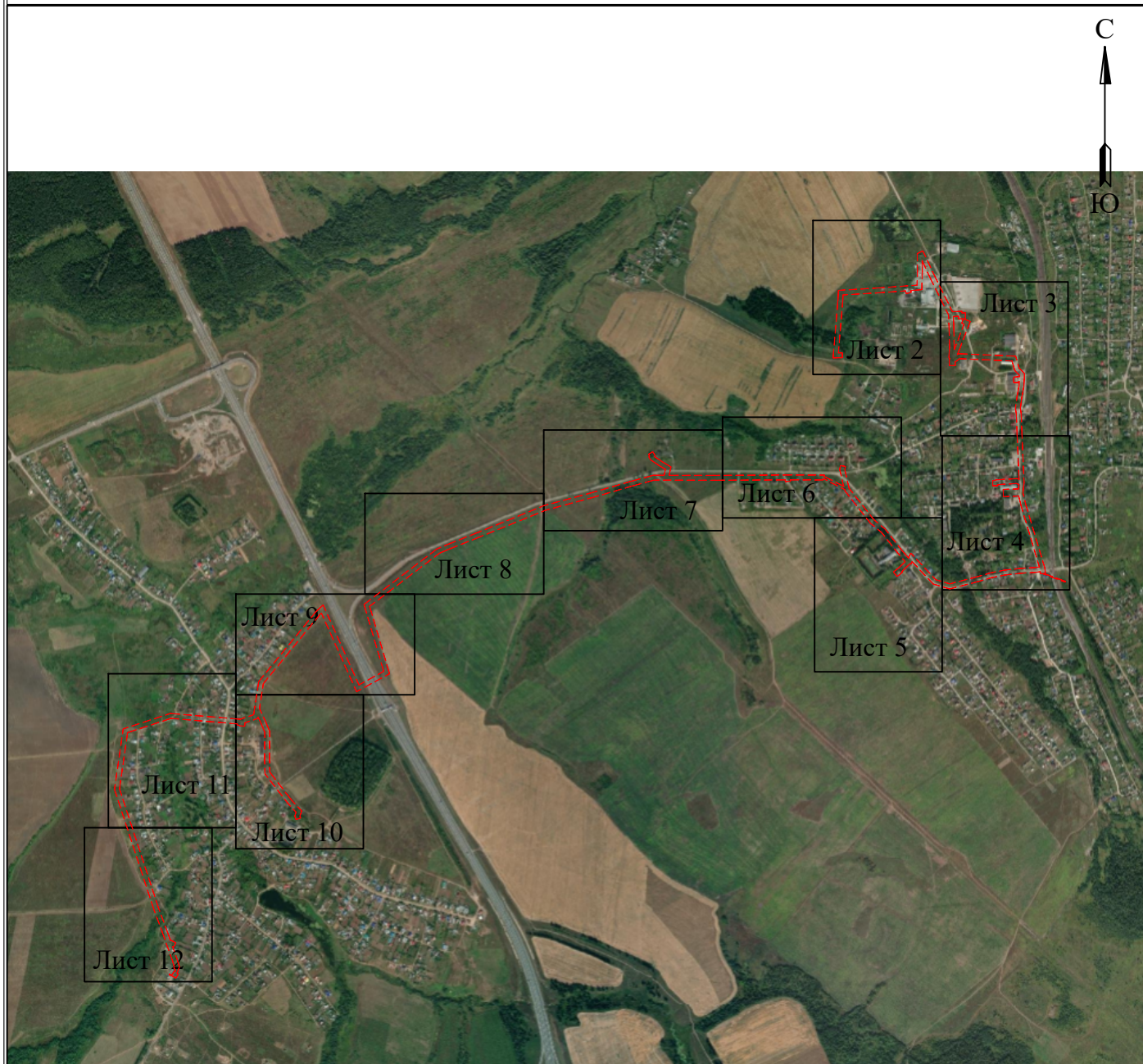


Схема расположения границ публичного сервитута


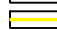


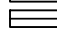
для эксплуатации объектов

ТП-63230, ТП-66218, ТП-63155, ТП-63359, ТП-66429, ТП-63484, ТП-63176, ТП-63525,
ТП-66338, ТП-63361, ТП-63181, ТП-63500, ТП-63164, ТП-63485, ВЛ-10 КВ ф.
Дорожный от ПС Кояново, КЛ 10 кВ ф. Дорожный от ПС Кояново

Обзорная схема границ объекта землеустройства



УСЛОВНЫЕ ОБОЗНАЧЕНИЯ

-  - границы устанавливаемого публичного сервитута
-  - ось линии, контур объекта
-  - границы муниципального образования, населенных пунктов
-  - границы кадастрового квартала
-  - границы земельных участков, попадающих в зону публичного сервитута

- 1 - обозначение характерной точки границы устанавливаемого публичного сервитута
- :123 - кадастровый номер земельного участка
- 59:32:0000000 - кадастровый номер квартала
- г. Пермь - наименование муниципального образования, населенного пункта

Схема расположения границ публичного сервитута

для эксплуатации объектов

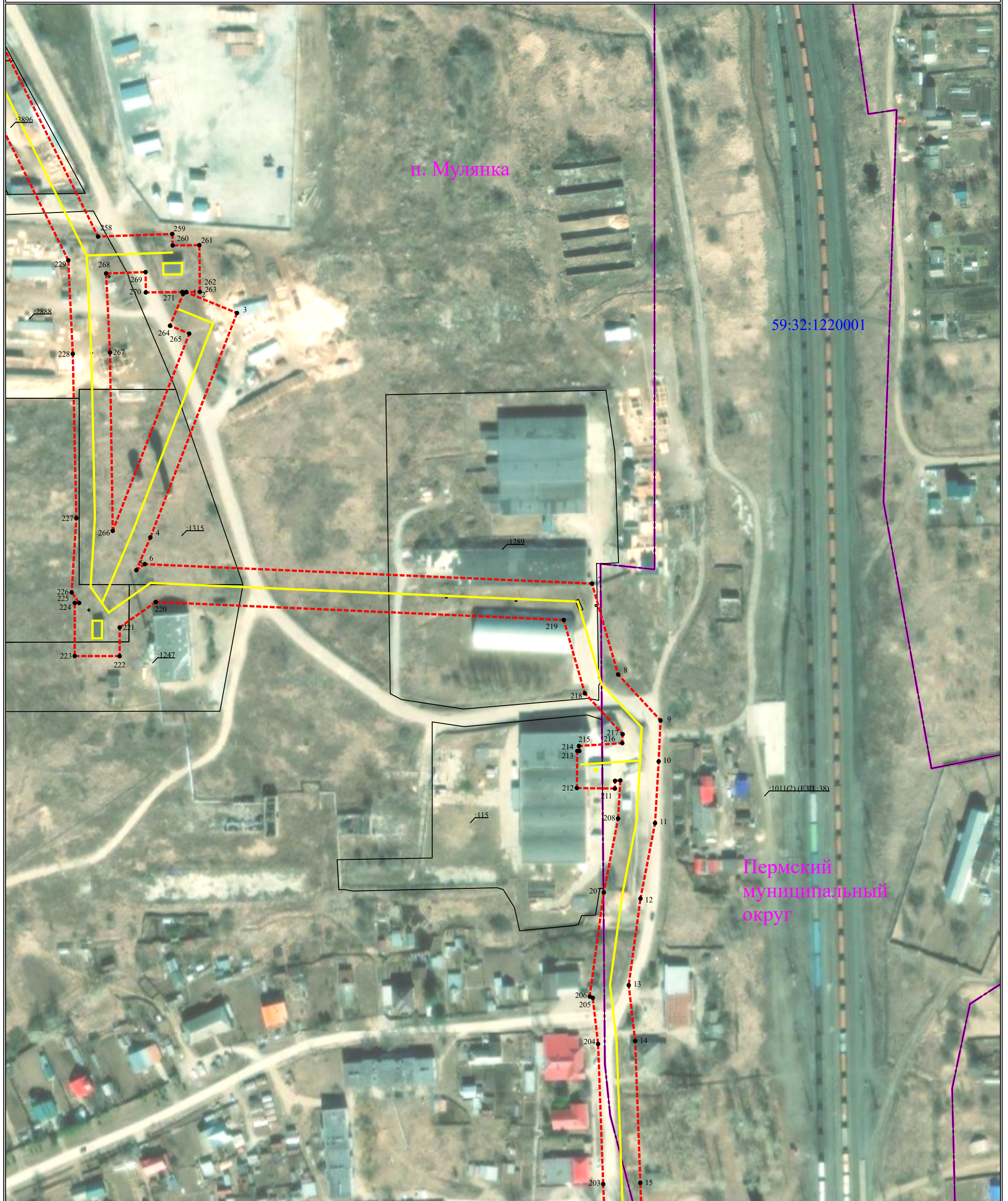
ТП-63230, ТП-66218, ТП-63155, ТП-63359, ТП-66429, ТП-63484, ТП-63176, ТП-63525, ТП-66338, ТП-63361, ТП-63181, ТП-63500,
ТП-63164, ТП-63485, ВЛ-10 КВ ф. Дорожный от ПС Кояново, КЛ 10 кВ ф. Дорожный от ПС Кояново



Схема расположения границ публичного сервитута

для эксплуатации объектов

ТП-63230, ТП-66218, ТП-63155, ТП-63359, ТП-66429, ТП-63484, ТП-63176, ТП-63525, ТП-66338, ТП-63361, ТП-63181, ТП-63500,
ТП-63164, ТП-63485, ВЛ-10 кВ ф. Дорожный от ПС Кояново, КЛ 10 кВ ф. Дорожный от ПС Кояново



**ТП-63230, ТП-66218, ТП-63155, ТП-63359, ТП-66429, ТП-63484, ТП-63176, ТП-63525, ТП-66338, ТП-63361, ТП-63181, ТП-63500,
ТП-63164, ТП-63485, ВЛ-10 КВ ф. Дорожный от ПС Кояново, КЛ 10 кВ ф. Дорожный от ПС Кояново**

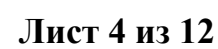


Схема расположения границ публичного сервитута

для эксплуатации объектов

ТП-63230, ТП-66218, ТП-63155, ТП-63359, ТП-66429, ТП-63484, ТП-63176, ТП-63525, ТП-66338, ТП-63361, ТП-63181, ТП-63500,
ТП-63164, ТП-63485, ВЛ-10 КВ ф. Дорожный от ПС Кояново, КЛ 10 кВ ф. Дорожный от ПС Кояново



Схема расположения границ публичного сервитута

для эксплуатации объектов

ТП-63230, ТП-66218, ТП-63155, ТП-63359, ТП-66429, ТП-63484, ТП-63176, ТП-63525, ТП-66338, ТП-63361, ТП-63181, ТП-63500, ТП-63164, ТП-63485, ВЛ-10 кВ ф. Дорожный от ПС Кояново, КЛ 10 кВ ф. Дорожный от ПС Кояново



Схема расположения границ публичного сервитута

для эксплуатации объектов

ТП-63230, ТП-66218, ТП-63155, ТП-63359, ТП-66429, ТП-63484, ТП-63176, ТП-63525, ТП-66338, ТП-63361, ТП-63181, ТП-63500, ТП-63164, ТП-63485, ВЛ-10 кВ ф. Дорожный от ПС Кояново, КЛ 10 кВ ф. Дорожный от ПС Кояново



Пермский
муниципальный
округ

п. Мулянка

59:32:1220001

59:32:3890013

Схема расположения границ публичного сервитута

для эксплуатации объектов

ТП-63230, ТП-66218, ТП-63155, ТП-63359, ТП-66429, ТП-63484, ТП-63176, ТП-63525, ТП-66338, ТП-63361, ТП-63181, ТП-63500, ТП-63164, ТП-63485, ВЛ-10 КВ ф. Дорожный от ПС
Кояново, КЛ 10 кВ ф. Дорожный от ПС Кояново



Схема расположения границ публичного сервитута

для эксплуатации объектов

ТП-63230, ТП-66218, ТП-63155, ТП-63359, ТП-66429, ТП-63484, ТП-63176, ТП-63525, ТП-66338, ТП-63361, ТП-63181, ТП-63500, ТП-63164, ТП-63485, ВЛ-10 кВ ф. Дорожный от ПС Кояново, КЛ 10 кВ ф. Дорожный от ПС Кояново



Схема расположения границ публичного сервитута

для эксплуатации объектов

ТП-63230, ТП-66218, ТП-63155, ТП-63359, ТП-66429, ТП-63484, ТП-63176, ТП-63525, ТП-66338, ТП-63361, ТП-63181, ТП-63500,
ТП-63164, ТП-63485, ВЛ-10 КВ ф. Дорожный от ПС Кояново, КЛ 10 кВ ф. Дорожный от ПС Кояново



Схема расположения границ публичного сервитута
для эксплуатации объектов

ТП-63230, ТП-66218, ТП-63155, ТП-63359, ТП-66429, ТП-63484, ТП-63176, ТП-63525, ТП-66338, ТП-63361, ТП-63181, ТП-63500,
ТП-63164, ТП-63485, ВЛ-10 КВ ф. Дорожный от ПС Кояново, КЛ 10 кВ ф. Дорожный от ПС Кояново



Схема расположения границ публичного сервитута

для эксплуатации объектов

ТП-63230, ТП-66218, ТП-63155, ТП-63359, ТП-66429, ТП-63484, ТП-63176, ТП-63525, ТП-66338, ТП-63361, ТП-63181, ТП-63500,
ТП-63164, ТП-63485, ВЛ-10 КВ ф. Дорожный от ПС Кояново, КЛ 10 кВ ф. Дорожный от ПС Кояново



Сведения о местоположении границ объектов
ТП-63230, ТП-66218, ТП-63155, ТП-63359, ТП-66429, ТП-63484, ТП-63176, ТП-63525, ТП-66338, ТП-63361, ТП-63181, ТП-63500,
ТП-63164, ТП-63485, ВЛ-10 КВ ф. Дорожный от ПС Кояново, КЛ 10 кВ ф. Дорожный от ПС Кояново

Каталог координат Площадь зоны публичного сервитута 221180 кв.м		
Обозначение характерных точек границ	Координаты, м	
	X	Y
1	2	3
1	495841.75	2239499.07
2	495841.6	2239499.13
3	495829.87	2239527.79
4	495702.99	2239478.86
5	495684.48	2239470.93
6	495687.9	2239475.75
7	495676.91	2239728.33
8	495625.52	2239743.09
9	495599.59	2239767.04
10	495576.36	2239766
11	495541.51	2239763.96
12	495498.91	2239755.73
13	495449.93	2239749.09
14	495418.41	2239752.73
15	495338.15	2239755.65
16	495118.09	2239764.98
17	495075	2239760.25
18	495024.14	2239772.49
19	494741.41	2239857.03
20	494720	2239859.11
21	494719.33	2239851.56
22	494684.47	2239946.96
23	494683.18	2239946.48
24	494683.18	2239946.49
25	494682.62	2239946.28
26	494682.6	2239946.27
27	494681.31	2239945.78
28	494718.88	2239846.35
29	494718.16	2239838.19
30	494726.89	2239837.43
31	494724.12	2239811.03
32	494720.59	2239753
33	494713.03	2239682.17
34	494701.44	2239623.75
35	494683.61	2239561.7
36	494651.34	2239437.18
37	494673.23	2239364.75
38	494771.77	2239272.23
39	494762.3	2239267.87
40	494762.39	2239263.25
41	494728.18	2239226.29
42	494724.35	2239229.17
43	494706.28	2239205.2
44	494726.25	2239190.15
45	494739.01	2239207.09
46	494770.99	2239241.63
47	494811.59	2239207.45
48	494899.56	2239138.15
49	494941.62	2239087.96
50	495082.03	2238977.2
51	495089.28	2238975.12
52	495137.93	2238880.37
53	495131.9	2238880.1
54	495132.28	2238735
55	495126.49	2238735.54
56	495124.6	2238713.3
57	495132.25	2238712.54
58	495130.52	2238405.46
59	495131.19	2238134.92
60	495104.79	2238037.56
61	495052.98	2237858.67
62	494998.54	2237656.9
63	494879	2237362.5
64	494829.01	2237236.49
65	494808.97	2237188.56
66	494574.66	2236880.73
67	494277.24	2236968.37
68	494198.65	2236823.64
69	494544.69	2236668.83
70	494537.19	2236660.57
71	494233.83	2236412.35
72	494123.91	2236395.22
73	494063.64	2236423.56
74	494022.99	2236440.35
75	493903.72	2236439.36
76	493843.43	2236440.8
77	493722.06	2236534.94
78	493671.78	2236581.12
79	493650.04	2236573.67
80	493641.37	2236576.56
81	493634.74	2236556.63
82	493650.13	2236551.51
83	493666.77	2236557.21
84	493708.43	2236518.95
85	493836.15	2236419.97
86	493903.52	2236418.36
87	494018.95	2236419.3
88	494055.14	2236404.35
89	494086.19	2236389.65
90	494080.72	2236388.85
91	494061.38	2236331.45
92	494045.89	2236330
93	494047.98	2236307.99
94	494049.55	2236308.14
95	494052.02	2236297.48
96	494056.25	2236298.46
97	494080.68	2236005.54
98	494017.89	2235814.08
99	493769.82	2235778.25
100	493248.43	2235949
101	493145.91	2235986.95
102	493102.16	2236002.57
103	493100.03	2236007.01
104	493101.2	2236007.63
105	493091.08	2236026.81

1	2	3
106	493071.62	2236016.56
107	493073.69	2236012.62
108	493014.15	2236033.71
109	492983.87	2236042.43
110	492957.18	2236031.76
111	492953.41	2236037.63
112	492935.57	2236026.15
113	492942.64	2236015.2
114	492942.47	2236015.12
115	492951.04	2235997.65
116	492952.84	2235998.54
117	492952.4	2235999.44
118	492947.89	2236008.62
119	492964.98	2236019.64
120	492963.09	2236022.57
121	492969.47	2236026.83
122	492980.19	2236018.43
123	492984.91	2236020.28
124	493007.71	2236013.71
125	493138.74	2235967.21
126	493241.49	2235929.18
127	493768.01	2235756.73
128	494033.86	2235795.2
129	494101.97	2236003
130	494076.4	2236310.17
131	494096.42	2236369.93
132	494242.66	2236392.49
133	494551.69	2236645.3
134	494579.77	2236676.23
135	494227.79	2236833.57
136	494287.58	2236943.45
137	494582.59	2236856.48
138	494827.32	2237178.01
139	494848.47	2237228.6
140	494898.45	2237354.59
141	495018.51	2237650.27
142	495073.2	2237852.98
143	495125.02	2238031.93
144	495152.21	2238132.18
145	495151.84	2238179.14
146	495178.47	2238185.03
147	495197.51	2238153.69
148	495221.67	2238118.1
149	495233.74	2238111.87
150	495236.64	2238115.14
151	495244.92	2238110.48
152	495255.53	2238129.27
153	495236.78	2238139.88
154	495234.74	2238136.24
155	495215.18	2238165.05
156	495188.48	2238208.98
157	495151.74	2238200.38
158	495151.52	2238405.36
159	495153.31	2238723.06
160	495152.88	2238885.21
161	495146.84	2238884.93
162	495102.67	2238970.97
163	495110.08	2238968.6
164	495171.95	2238954.72
165	495172.48	2238954.66
166	495172.85	2238952.4
167	495180.95	2238953.73
168	495182.41	2238953.57
169	495182.48	2238953.98
170	495194.66	2238955.98
171	495191.07	2238977.78
172	495176.28	2238975.37
173	495175.4	2238975.47
174	495095.01	2238993.72
175	494956.31	2239103.13
176	494914.24	2239153.33
177	494824.88	2239223.71
178	494786.59	2239255.95
179	494808.58	2239266.07
180	494691.71	2239376.21
181	494673.14	2239437.65
182	494703.86	2239556.13
183	494721.87	2239618.8
184	494733.81	2239679
185	494741.53	2239751.25
186	494745.05	2239809.3
187	494747.57	2239833.3
188	495018.68	2239752.21
189	495061.11	2239741.99
190	495057.84	2239673.87
191	495089.93	2239673.9
192	495091.77	2239740.97
193	495111.58	2239743.15
194	495116.02	2239731.73
195	495111.43	2239649.55
196	495106.05	2239649.38
197	495106.72	2239627.08
198	495129.22	2239627.77
199	495129.02	2239634.37
200	495132.07	2239642.54
201	495137.24	2239735.1
202	495134.03	2239743.37
203	495337.43	2239734.67
204	495416.69	2239731.79
205	495442.78	2239728.78
206	495443.52	2239727.03
207	495502.33	2239735
208	495544.12	2239743.08
209	495565.63	2239744.34
210	495565.43	2239741.33
211	495561.06	2239741.28
212	495561.35	2239719.78
213	495582.33	2239720.04
214	495582.32	2239721.15
215	495585.12	2239720.96

1	2	3
216	495586.75	2239745.44
217	495591.78	2239745.67
218	495614.93	2239724.28
219	495656.37	2239712.38
220	495666.53	2239481.91
221	495652.14	2239461.55
222	495635.92	2239461.52
223	495635.97	2239436.13
224	495665.97	2239436.17
225	495665.97	2239438.65
226	495671.95	2239434.42
227	495713.96	2239437.03
228	495806.8	2239435.05
229	495859.66	2239432.5
230	496015.28	2239355.06
231	496098.97	2239316.16
232	496048.08	2239316.63
233	495970.59	2239314.29
234	495967.02	2239265.35
235	495959.52	2239267.66
236	495953	2239246.49
237	495965.37	2239242.68
238	495957.04	2239128.4
239	495947.54	2238967.54
240	495919.7	2238965.91
241	495691.82	2238946.67
242	495691.82	2238949.88
243	495691.88	2238952.3
244	495691.82	2238952.3
245	495691.82	2238964.1
246	495670.92	2238964.1
247	495670.92	2238952.85
248	495670.89	2238952.85
249	495670.13	2238923.86
250	495921.3	2238944.97
251	495967.2	2238947.66
252	495977.99	2239126.88
253	495990.19	2239293.87
254	496048.3	2239295.63
255	496129.34	2239294.88
256	496141.04	2239319.3
257	496024.39	2239373.98
258	495873.08	2239449.31
259	495874.57	2239491.26
260	495868.06	2239491.49
261	495868.22	2239506.55
262	495841.83	2239506.83
1	495841.75	2239499.07